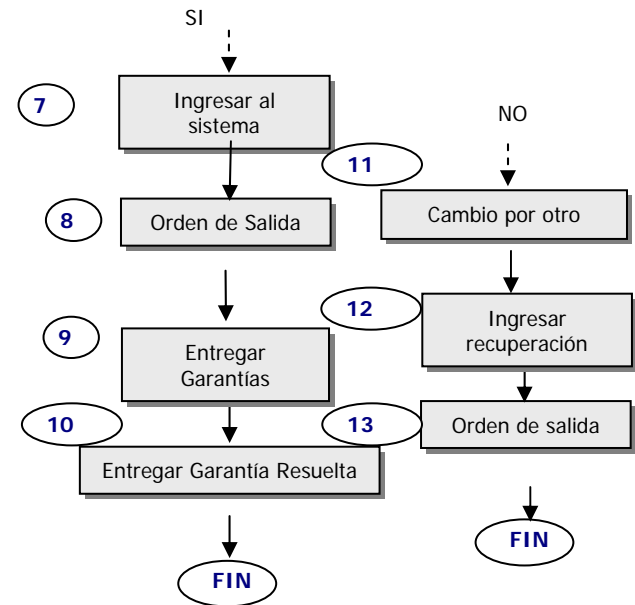
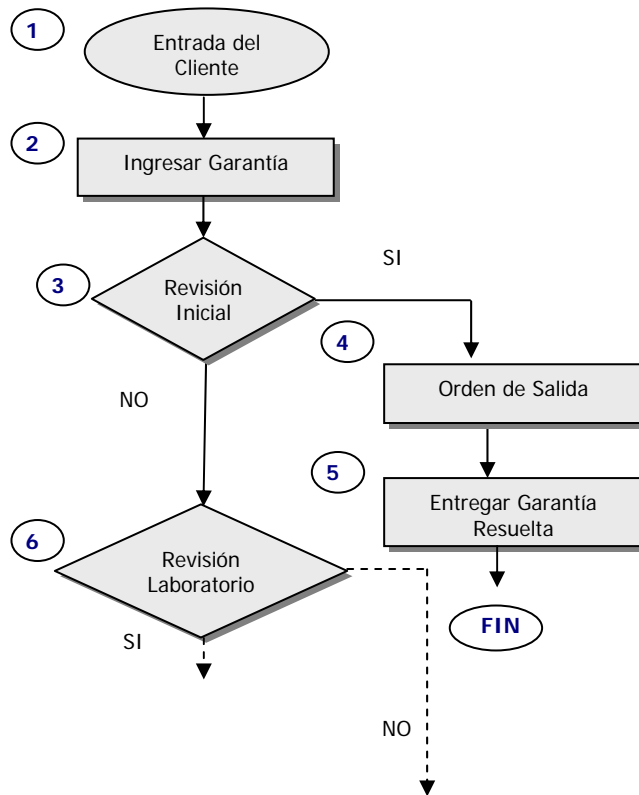


# PROCEDIMIENTO DE GARANTÍAS




## REQUISITOS PARA QUE PROCEDA UNA GARANTÍA

- Los Cartuchos deben encontrarse en perfecto estado, se debe recibir guardado en la caja como se le es entregado.
- Los cartuchos de toner deben venir guardados en una bolsa oscura.
- Para los cartuchos de Inkjet y Toner, el cliente debe entregar una hoja de impresión que muestre la falla del cartucho.
- Los cartuchos de cinta deben tener los engranajes y pines en buen estado.

## REQUISITOS PARA QUE PROCEDA UNA GARANTÍA

- No se reciben como garantía cartuchos en mal estado, es decir, con contactos electrónicos dañados o cabezales desprendidos.
- Los cartuchos de Inkjet marca Lexmark, Xerox, Sharp, Samsung y Olivetti no tienen garantía.
- Los cartuchos deben contener las etiquetas de garantía y regenerado printertape.
- Copia de la factura de compra.

# REQUISITOS PARA QUE PROCEDA UNA GARANTÍA

- El tiempo de recepción de la garantía es de 30 días continuos a partir de la fecha de la factura de compra.
- Copia de la recepción de garantía emitida por el sistema profit.
- Formato de Garantía. 

# PRI MERA REVI SI ÓN

- Revisar físicamente el cartucho.
- Verificar de ser posible el estado de la máquina de impresión.
- En caso de ser un cartucho inkjet utilizar el modulo de primeros auxilios ubicado en el área de vendedores, primero chuparlo con la manguera de succión por un período de 2 a 5 seg, luego se realiza una prueba de impresión (en caso de contar con la impresora) o se presiona el cabezal del cartucho contra papel revisando que deje una huella del mismas forma y tamaño del cabezal, y con los colores de acuerdo al modelo de cartucho. De no funcionar se pasa por la maquina de ultrasonido de 2 a 4 seg y se realizan las pruebas nuevamente.

# PRI MERA REVI SI ÓN

- En caso de una cinta, se revisa el estado físico del cartucho, y del tejido, si el tejido se encuentra torcido se abre el cartucho y se revisa donde se doblo, se arregla y se procede a cerrar nuevamente el cartucho. En caso de tener las patas, soportes o tejidos en mal estado se remite directamente al laboratorio.
- Para los cartuchos de toner se revisan físicamente para verificar que no este roto, golpeado, lleno de polvo, oxidado por la humedad o que le falte alguna pieza o accesorio.